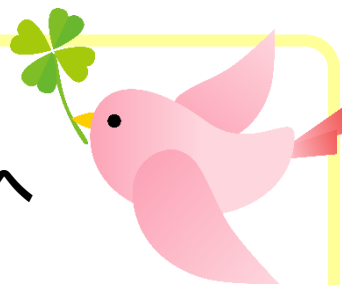


令和7年度新入園児（1号認定）のみなさまへ



入園おめでとう ございます

以下の番号の方は、用品注文・制服採寸・事務連絡がありますので下記日時にお越しください。

日付 : 令和6年10月31日(木)
場所 : もりや幼保園
持ち物 : 上履きまたはスリッパ
 外靴を入れるビニール袋
※お子様1名につき保護者1名のみ



第1部 9:40~10:20

001

002

003

005

第2部 10:20~11:00

007

008

010

013

第3部 11:00~11:40

015

017

018

